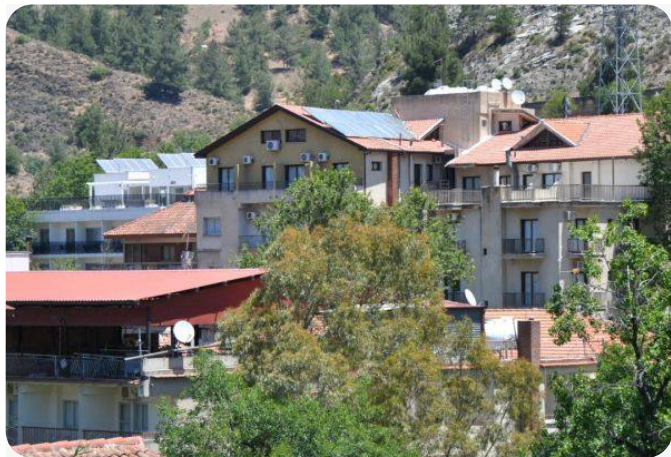


# Отель в горном популярном Какопетрии районе

Лимассол



Price: 5,000,000 €

## Specific details

Ads number	5176
Property status	Secondary market
Bedrooms	58
Covered (m <sup>2</sup> )	4000 m <sup>2</sup>
Plot	888 m <sup>2</sup>



## Description

Отель в горном популярном Какопетрии районе. Отель уютно расположился среди сосен и платанов, с видом на живописную горную деревню Какопетрия в самом сердце гор Троодос. Это одно из самых красивых мест на острове, и расположение отеля делает его идеальным для легкого доступа к близлежащим достопримечательностям и всего в 150 метрах от центра Какопетрии. Кроме того, можно расслабиться, исследуя тропы в окрестностях Троодоса. Вдали от популярных туристических направлений, в горном регионе Кипра есть множество разнообразных традиционных деревень, виноградников и виноделен, семейных таверн и очаровательной архитектуры. Горы Троодос предлагают впечатляющие пейзажи и прохладные температуры в разгар лета по сравнению с побережьем. Идеальное место для прогулок по горам или катания на горных велосипедах по одной из множества размеченных природных троп. Ключевые особенности • 58 номеров (7 номеров семейные) • Просторное лобби • Гостиная • Развлекательная зона • Бар • Ресторан • Конференция до 140 человек • Открытая веранда • Кондиционеры • Отопление • Вай фай • Телевизор • Ванные/Душевые • Лифт • Частная парковка • Хранилище