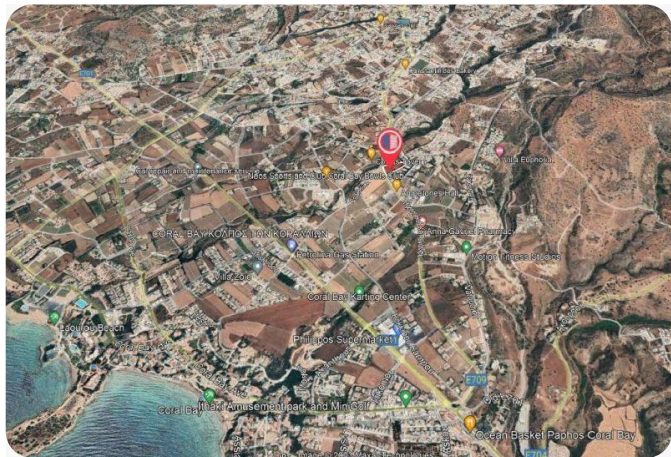


Участок для застройщика в пригороде Пафоса

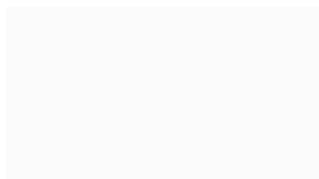
Пафос, Пейя



Price: 570,000 €

Specific details

Ads number	5341
Plot Size	6868 m ²



Description

Участок для застройщика в пригороде Пафоса. Большой участок 6868 м² в Пейе, с которого открывается потрясающий вид на море и прибрежную зону Кораллового залива. Поле расположено в 1,5 км к северо-востоку от пляжа Корал Бэй, в 800 метрах к юго-западу от муниципального стадиона Пейя и в 700 метрах к северо-востоку от проспекта Агиос Георгиос. Он имеет правильную форму, ровный рельеф со слегка наклонной поверхностью и 85-метровый фасад по зарегистрированной асфальтированной дороге. Он находится в пределах двух градостроительных зон - Коммерческая зона ЕМП2 (39%), имеющая коэффициент плотности застройки 10%, и Зона домов отдыха П2 (61%), имеющая коэффициент плотности застройки 10%. Он расположен в районе, который очень популярен как среди местных жителей, так и среди иностранцев из-за его близости к пляжу, магазинам, ресторанам, удобствам и, что наиболее важно, из-за его потрясающих видов. Поле является привлекательной инвестицией для застройщиков. Зона планирования: П2, Коэффициент строительства: 10%, Коэффициент покрытия: 10%, Максимальное количество этажей: 2, Максимальная высота здания (м): 8,30

WEB: abcpropertiescyprus.com/ru/

TEL: +357 99 123456

EMAIL: info@abccyprushomes.com